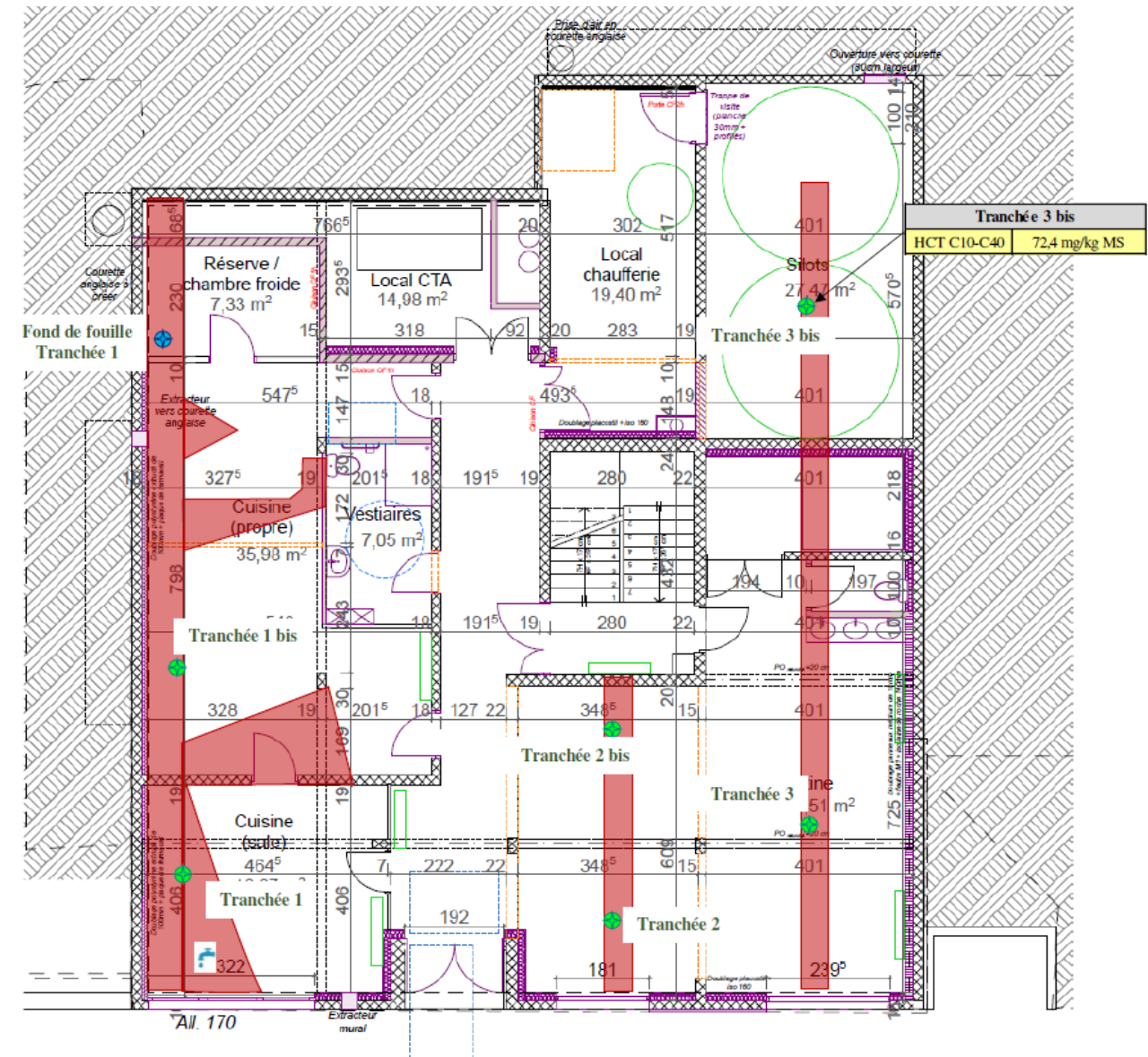


Annexe graphique SIS
 Reconversion de la friche CEMO en groupe scolaire – La Chaumusse (39)
 SSP4444770101

Etat des milieux après travaux



Légende	
● Tranchée 1	Prélèvement de sol sans dépassement de valeur de référence
● Tranchée 1	Prélèvement de sol avec anomalie
● Tranchée 1	Prélèvement de sol avec contamination
⊕ Fond de fouille Tranchée 1	Prélèvement d'eau souterraine
■ Emprise des fouilles	
⚓ Prélèvement d'eau du robinet	

Figure 12 : Plan des principaux résultats des investigations sur les sols, eaux souterraines et eau du robinet sur le site d'étude

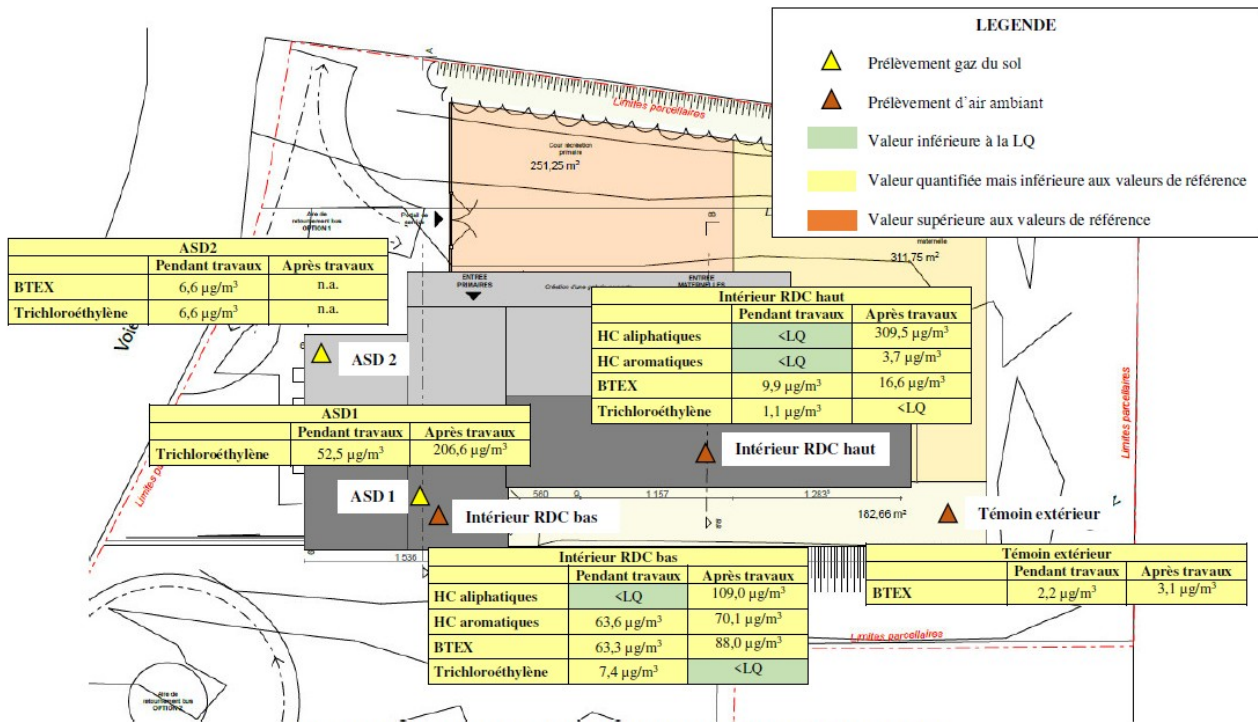


Figure 13 : Plan des principaux résultats des investigations sur les gaz du sol et air ambiant